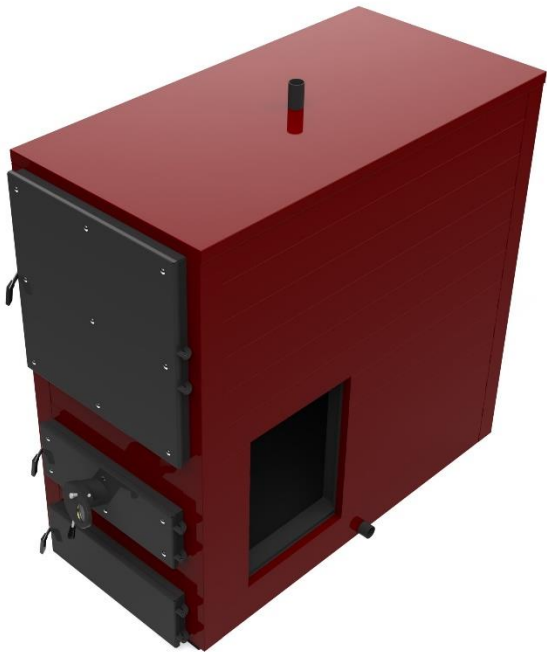


Biomasa apkures katls AKM145

WACHOLDER AKM145 biomasas katls ir apkures risinājums mazām un vidējām saimniecībām un rūpnīcām, kā arī centralizētās apkures mezgliem.



Tehniskā specifikācija	WACHOLDER AKM145
Nominālā siltuma jauda	145 kW
Siltuma apmaiņas efektivitāte	88-92%
Siltummaiņa tilpums	650 L
Maksimālais darba spiediens	4 barg
Izmēri	
• Garums	2180 mm
• Platums	1050 mm
• Augstums	1950 mm
Svars	1290 kg (neto)
Dūmejas pievienojums	Taisnstūrveida, 550 x 265 mm
Siltummaiņa savienojums	NPS 2"
Paredzētā priekšskurtove	KAP145

Galvenās priekšrocības:

1. Augsts lietderības koeficients:

- Siltuma apmaiņas efektivitāte 88-92%, ļaujot optimāli izmantot biomasas kurināmo, kā rezultātā samazinās apkures izmaksas.

2. Telpas pielāgojamība:

- Priekškurtuvi var savienot gan no labās, gan kreisās puses, padarot to daudzpusīgu dažādām uzstādīšanas telpām un izkārtojumiem.

3. Degšanas kontrole uzraudzība:

- Aprīkots ar skatlūku, kas ļauj lietotājiem vizuāli uzraudzīt degšanas procesu, nodrošinot labāku kontroli un drošību darbības laikā.

4. Izturīgs dizains:

- Ārējā katla konstrukcija veidota tā, lai izturētu prasīgus rūpnieciskos apstākļus, padarot to piemērotu rūpnīcām, fermām un citām mazām rūpnieciskām vidēm.

5. Siltummaiņa konstrukcija:

- Katla siltummainis veidots no DN65 izmēra caurulēm, kas nodrošina lielu šķērsriezuma laukumu, kas nepieciešams dedzinot augsta mitruma un sliktas kvalitātes kurināmo.

6. Augsts darba spiediens:

- Katla darbojas ar maksimālo darba spiedienu 4 barg, tādējādi ļaujot katlu integrēt siltumas sistēmās ar lielu trases garumu vai augstumu starpību.

7. Liels siltummaiņa tilpums:

- Ietver ievērojamu siltummaiņa tilpumu 650 litrus, kas atbalsta stabilu apkures padevi un uzlabo siltuma saglabāšanu.

Ja jums ir kādi konkrēti jautājumi par apkures katlu vai nepieciešama papildu informācija par tā uzstādīšanu, darbību vai apkopi, droši jautājiet!